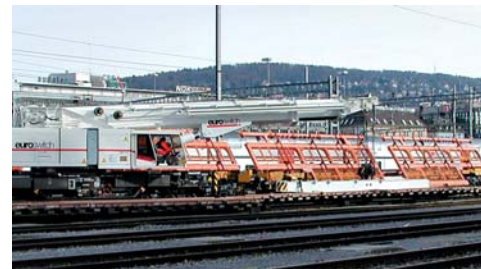


## Données techniques / dimensions

Poids à vide	40 t
Charge	40 t
Longueur totale	25,26 m
Longueur de chargement	24,40 m
Longueur maximale des traverses	4,80 m
Bogies	type RHS
Distance entre pivots	19,3 m
Ecartement entre les essieux d'un bogie	1,8 m
Diamètre des roues	920 mm
Rayon de courbure minimal	75 m
Vitesse maximale	chargé 100 km/h, vide 120 km/h
Freins	pneumatiques, variables en fonction de la charge, avec semelles plastiques (silencieux)
Puissance du moteur Diesel	16 kW
Système hydraulique	Hydrostat
Tension de bord	24 V



Livraison Just-in-Time le jour du montage



Le déchargement des appareils de voie à l'aide de la grue KRC 1200 T pour les ponts et les longs rails



Pré-montage externe des appareils de voie

## Livraison des appareils de voie Just-in-Time

[rapidité – rentabilité – respect des délais]

**euroswitch**

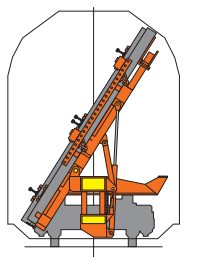


Ecologique. Imprimé sur du papier blanc sans chlore.

**euroswitch**

[www.euroswitch.info](http://www.euroswitch.info)

Contact: Euroswitch SA • Churerstrasse 104 • CH-8808 Pfäffikon • téléphone: +41 (0)55 420 49 21 • télécopie: +41 (0)55 420 49 22 • [euroswitch@bluewin.ch](mailto:euroswitch@bluewin.ch)  
Une entreprise du CFF SA et du groupe Sersa





# Le moyen le plus rapide de remplacer les composants d'appareils de voie

[Haute flexibilité avec la machine de transport d'appareils de voie WTW]

▶ Livraison à temps et à un prix favorable pour une bonne qualité en permanence. C'est avec cette solution économique qu'Euroswitch (Sersa/CFF) impose de nouvelles frontières dans la fabrication, la livraison et le montage d'appareils de voie.

Le concept de la livraison des appareils de voie Just-in-Time est le résultat d'une analyse détaillée des problèmes qui se sont posés dans le passé et a été développé en étroite collaboration avec les chemins de fer fédéraux suisses (CFF). Euroswitch se charge d'exécuter cette tâche avec WTW, la machine de transport d'appareils de voie unique en Europe de la société Matisa.

## Une performance liée à de nombreux avantages. C'est à vous d'en juger:



Sersa et les CFF pour des solutions communes.

- Préfabrication des appareils de voie y compris l'appareil de commande, externe et indépendante des intempéries, en atelier. Le démontage avant le transport, incontournable jusqu'à maintenant, devient superflu.
- Livraison des appareils de voie et des jonctions Just-in-Time le jour du montage.
- Personnel de chargement et de déchargement formé spécialement afin de garantir la fixation et l'enlèvement des différents éléments d'appareils de voie.
- Déchargement et assemblage des composants d'appareils de voie directement sur le chantier à l'aide d'une grue sur rails. Plus besoin d'aménager un important emplacement provisoire de montage.

- Plus aucune perturbation de longue durée du trafic grâce au transport du matériel et au déchargement préalable.
- Chargement rapide des anciens composants d'appareils de voie démontés sur les machines pour le recyclage en atelier. Le démontage sur place et l'entreposage intermédiaire deviennent superflus.

Une solution intelligente et rentable qui convainc dans la pratique par sa flexibilité sans pareille.

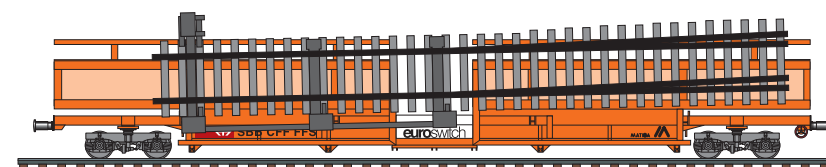


Pas de démontage avant le transport.

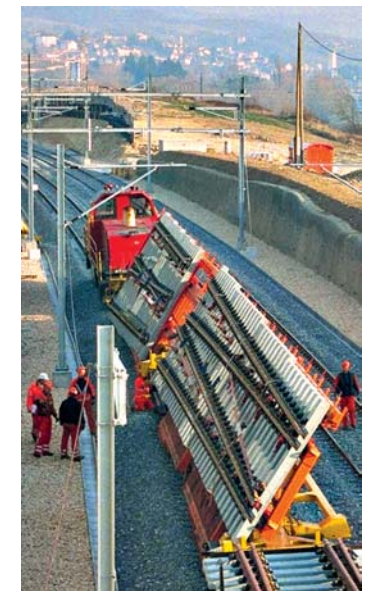
## La machine de transport WTW avec l'appareil de voie équipé

Afin de pouvoir livrer les appareils de voie rapidement et à temps – c'est-à-dire Just-in-Time, nous utilisons la machine de transport d'appareils de voie WTW, développée spécialement à cette fin.

- Transport sans danger des appareils de voie de type 185 à 900 (selon normes CFF).
- Pré-montage des appareils de voie «prêt à la pose».
- Transport des traverses d'une longueur de 4,8 m (profil OCF O2 des CFF).
- Déplacement latéral de la plate-forme de chargement de 0,5 m favorisant ainsi le chargement et le déchargement aux endroits étroits.



- Système de sécurité complet comprenant:
  - Un éclairage alimenté par des systèmes embarqués.
  - Un système d'urgence pour lever et abaisser la plate-forme en cas de panne du moteur.
  - Un affichage optique du profil permettant de voir immédiatement un chargement dépassant le profil d'espace libre.



Livraison Just-in-Time le jour du montage.