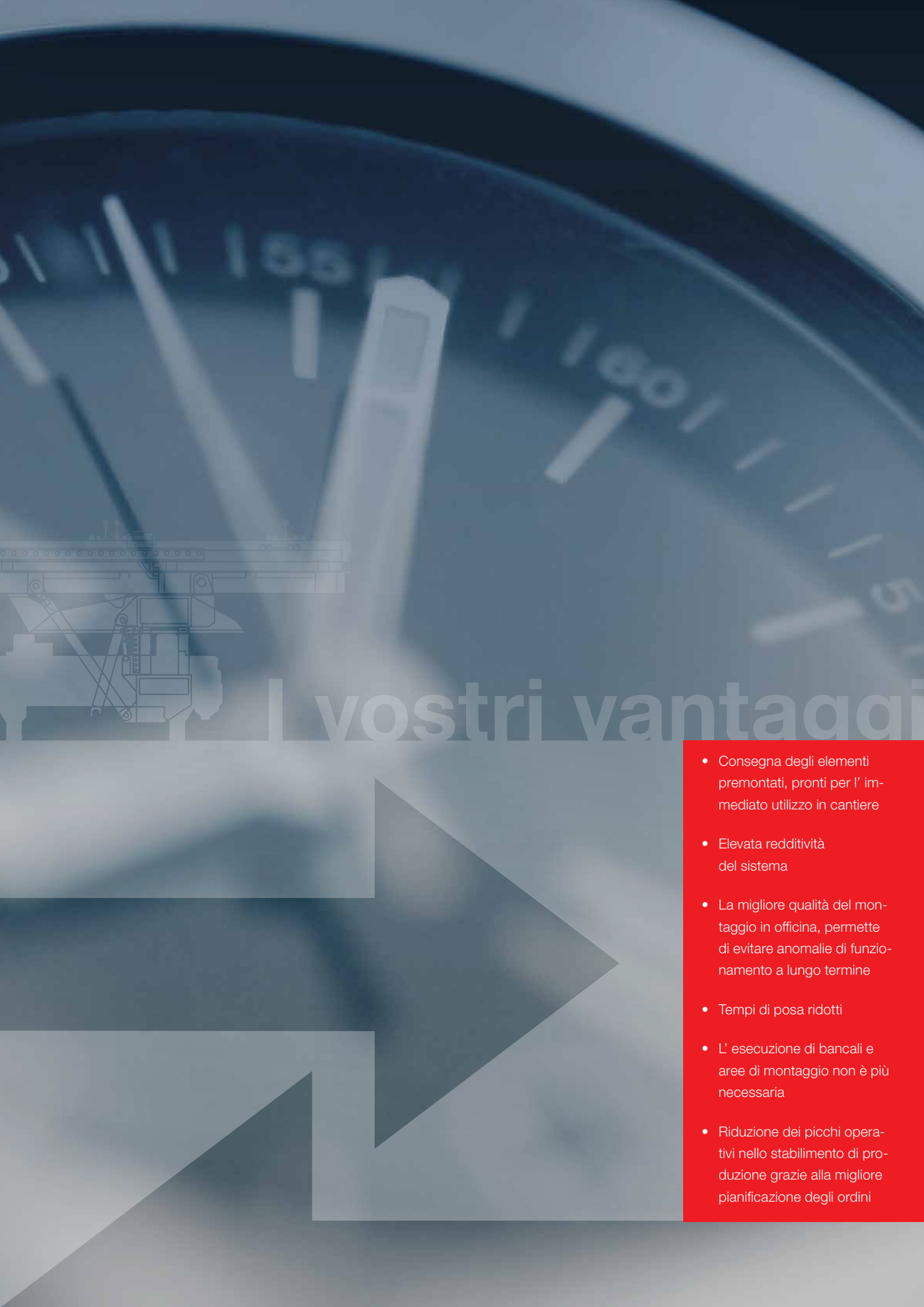


Fornitura di scambi Just-in-Time

Sostituzione di scambi
orientata al futuro

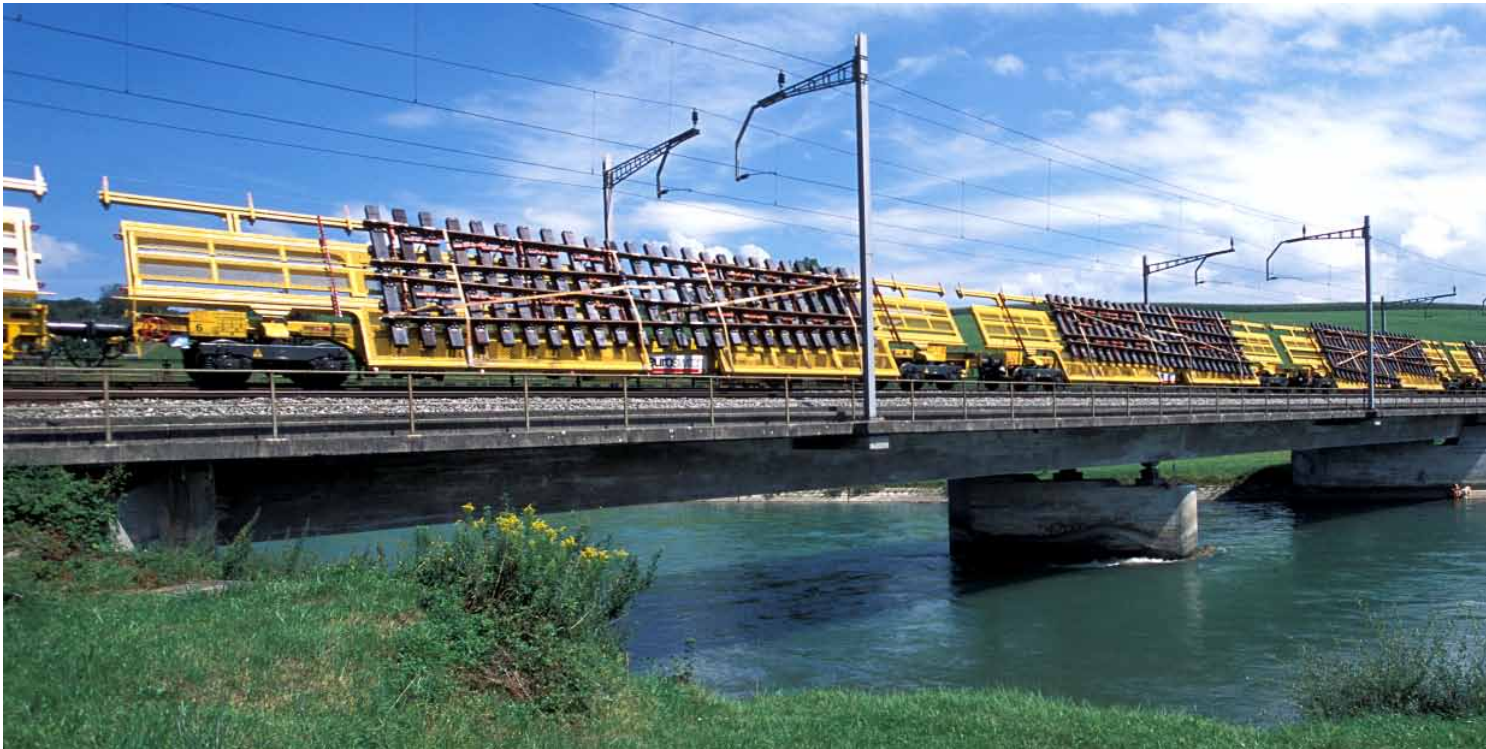




I vostri vantaggi

- Consegna degli elementi premontati, pronti per l'immediato utilizzo in cantiere
- Elevata redditività del sistema
- La migliore qualità del montaggio in officina, permette di evitare anomalie di funzionamento a lungo termine
- Tempi di posa ridotti
- L'esecuzione di bancali e aree di montaggio non è più necessaria
- Riduzione dei picchi operativi nello stabilimento di produzione grazie alla migliore pianificazione degli ordini

Dalla teoria alla pratica – Si fa largo un nuovo concetto



Nella sostituzione degli scambi, fattori quali tempo, costi e utilizzo razionale delle risorse hanno un ruolo predominante. Il mercato cerca progetti innovativi e razionali, come la consegna degli scambi “Just-in-Time”.

Circa dieci anni fa, il Sersa Group ha sviluppato il principio che sta alla base del concetto “Just-in-Time” e cioè la consegna degli scambi premontati. Da allora, in collaborazione con le Ferrovie Federali Svizzere FFS SA questa idea si è ulteriormente sviluppata e concretizzata. Il risultato di questa stretta collaborazio-

ne in forma di partnership è stata la fondazione della Euroswitch SA, nel 2003 (2/3 di FFS SA e 1/3 di Sersa Group).

La principale attività di Euroswitch è il trasporto degli scambi premontati, compresi i raccordi, dallo stabilimento di produzione fino al cantiere. Nello stesso tempo, si procede al trasporto contrario delle parti del vecchio scambio smontato. Per il trasporto degli elementi premontati, si ricorre a carri appositamente ideati per questo scopo (WTW), in gra-

do di trasportare su piani di carico inclinabili diverse tipologie e dimensioni di scambi.

Questo innovativo processo di produzione, che consente di risparmiare tempo, spazio e costi è divenuto una delle componenti fisse della sostituzione degli scambi in Svizzera. Nel frattempo, lo stesso viene con successo e soddisfazione applicato anche in Germania e in Austria. Con un parco veicoli complessivo composto da 23 unità WTW e un volume di trasporto di ca 480 scambi all'anno, la Euroswitch SA si è imposta come partner affidabile con chiaro orientamento al futuro, adeguandosi in modo flessibile alle esigenze delle singole aziende, nel pieno

rispetto delle regole Just-in-Time!





La Euroswitch SA – Una storia di successo

▶	▶	▶	▶
1995/1996	1997	1999	2000
<p>Sersa Group sviluppa l'idea del trasporto di parti di scambi premontati</p> <p>Le analisi fatte per l'utilizzo del sistema sulla rete Svizzera, danno esito positivo</p>	<p>Il Sersa Group ordina i primi due carri WTW</p> <p>Stipulando nel contempo un contratto di noleggio con le FFS SA</p>	<p>Consegna dei primi due carri WTW</p> <p>Ordine di una ulteriore unità WTW in versione Plus</p>	<p>Fondazione della società semplice Euroswitch</p> <p>Partecipazione di 2/3 delle FFS SA e di 1/3 di Sersa Group</p>



▶	▶	▶	▶	▶
2002	2003	2004	2008	2010

Inizio della fornitura in serie di scambi premontati dallo stabilimento di produzione FFS SA di Hägendorf

Consegna del ventesimo carro WTW

Trasformazione della società semplice Euroswitch in Euroswitch SA

Fornitura del millesimo scambio dallo stabilimento di produzione scambi FFS di Hägendorf

Consegna del ventitreesimo carro WTW

Inizio della fornitura di scambi in Austria

Al 31.08.2010 è avvenuta la consegna del 3800. esimo scambio "Just-in-Time".

Nel contempo è iniziata la consegna di scambi premontati in Germania partendo dallo stabilimento di produzione di Witten

Il carro WTW – Flessibilità e ottimizzazione per una prestazione di massima qualità



Dati tecnici

Peso a vuoto:	40 t
Carico utile:	40 t
Lunghezza totale:	25,26 m
Lunghezza massima delle traverse:	4,80 m
Carrelli:	typo RHS
Distanza assi di rotazione carrelli:	19,30 m
Curva di raggio minimo percorribile:	70 m
Velocità massima:	carico 100 km/h vuoto 120 km/h

Il carro per il trasporto di scambi WTW è l'elemento centrale della consegna "Just-in-Time".

Con questo carro possono essere trasportati scambi con traverse in acciaio, legno e calcestruzzo pre-montati nello stabilimento di produzione. L'ingombro trasversale massimo delle traversine pre-montate è di 4,80 m, mentre longitudinalmente le dimensioni trasportabili permettono il carico di tutte le parti costitutive di scambi (EW) con raggio 185 ml fino ad

un massimo di 900 ml. Durante il trasporto, il piano di carico del vagone, composto da 2 piattaforme separate (che si muovono in modo sincrono), viene inclinato e fissato. Questo permette di rispettare la sagoma libera prescritta (Svizzera: sagoma O2/ sagoma a due piani; Germania: sagoma G2) anche in condizioni geometriche e geografiche difficili, quali tunnel o restringimenti e nel contempo di sfruttare al massimo tutta la capacità di carico del carro.

Anche in cantiere il carro WTW dà prova della sua flessibilità.

Per evitare i possibili ostacoli presenti nella zona di scarico oppure per portare il piano del vagone nella corretta posizione di carico e scarico, è possibile effettuare una traslazione laterale di quest'ultimo di 500 mm .

Le traverse che superano i 4,40 metri di lunghezza vengono caricate singolarmente sul vagone e fissate in posizione obliqua. Per questo tipo di fornitura, Euroswitch SA utilizza la versione di carro WTW Plus. Le traverse lunghe vengono fissate allo scambio in cantiere prima dello scarico, mediante uno speciale carrello di montaggio.

Le diverse parti dello scambio, integralmente pre-montate possono quindi essere successivamente scaricate con una gru ferroviaria, senza che si rendano necessarie ulteriori operazioni di montaggio in cantiere.

Una buona pianificazione è la chiave del successo



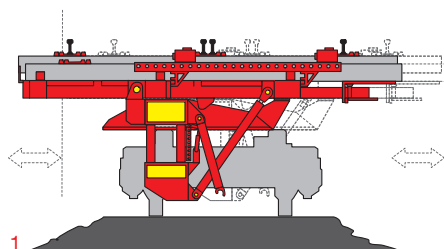
Fig. 1
Possibilità di spostamento della superficie di carico fino a 0,5 m in posizione orizzontale

Fig. 2
Posizione inclinata durante il trasporto

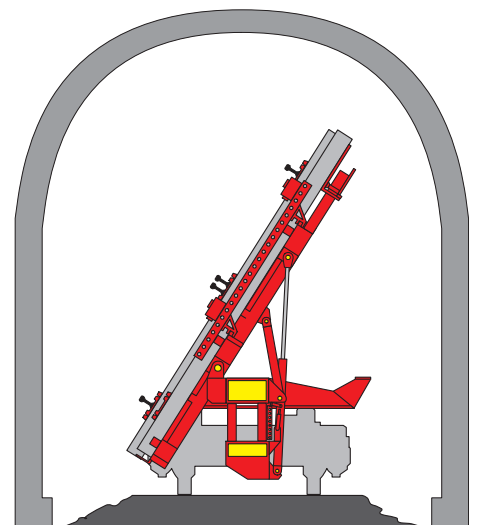
Affinché il premontaggio e fornitura "Just-in-Time" possa attivare tutti i suoi vantaggiosi effetti è necessaria una buona programmazione ed una perfetta logistica.

Dal trattamento dell'ordine presso la produzione, fino alla gestione dei vagoni sull'area dei lavori, tutto viene pianificato minuziosamente. Questo permette di evitare picchi operativi nello stabilimento di produzione, garantendo così un utilizzo economico delle risorse. Nel

concetto di rinnovo globale degli scambi (GEW), la puntuale consegna degli elementi premontati, svolge un ruolo importante garantendo che tutte le attività si concentrino e la realizzazione di bancali e aree per il premontaggio non siano più necessari. I vecchi elementi vengono recuperati e caricati sui carri, questo senza provocare ritardi nelle fasi del cantiere.



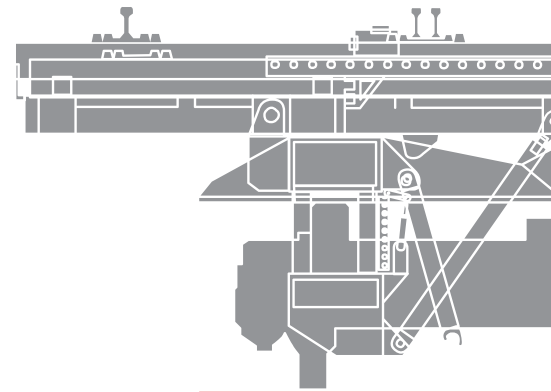
In questo modo si riducono i costi e si rispettano gli intervalli di lavoro concessi, fatti questi di notevole importanza visto che entrambi i parametri sono orientati alla continua riduzione.



Euroswitch AG
Churerstrasse 80
Postfach
CH-8808 Pfäffikon

Tel.: +41 55 420 49 21
Fax: +41 55 420 49 22

euroswitch@bluewin.ch
www.euroswitch.info



Buoni argomenti alla base del concetto economico

- Premontaggio degli scambi in stabilimento con condizioni ambientali ottimali e controllate
- Trasporto sicuro grazie ai carri speciali per il trasporto di scambi WTW
 - > Possibilità di spostamento laterale della piattaforma in condizioni di spazio ristrette
 - > Unità WTW versione Plus per il trasporto e il montaggio di traverse con lunghezza superiore a 4,40 m
 - > Tempi di carico e scarico ridotti grazie a modalità innovative di fissaggio degli elementi e all'intervento di personale appositamente formato
 - > Sistema di sicurezza perfezionato
- Sfruttamento ottimale delle risorse disponibili nello stabilimento grazie alla tempestiva gestione e coordinazione degli ordini
- La realizzazione di bancali e aree per il montaggio in cantiere non sono più necessari
- Riduzione dei disturbi e pericoli dovuti alla presenza del materiale di costruzione nell'area dei lavori
- Elevata flessibilità
- Elevato risparmio di tempo